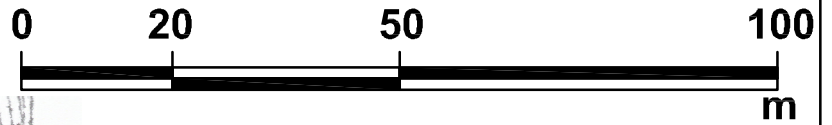
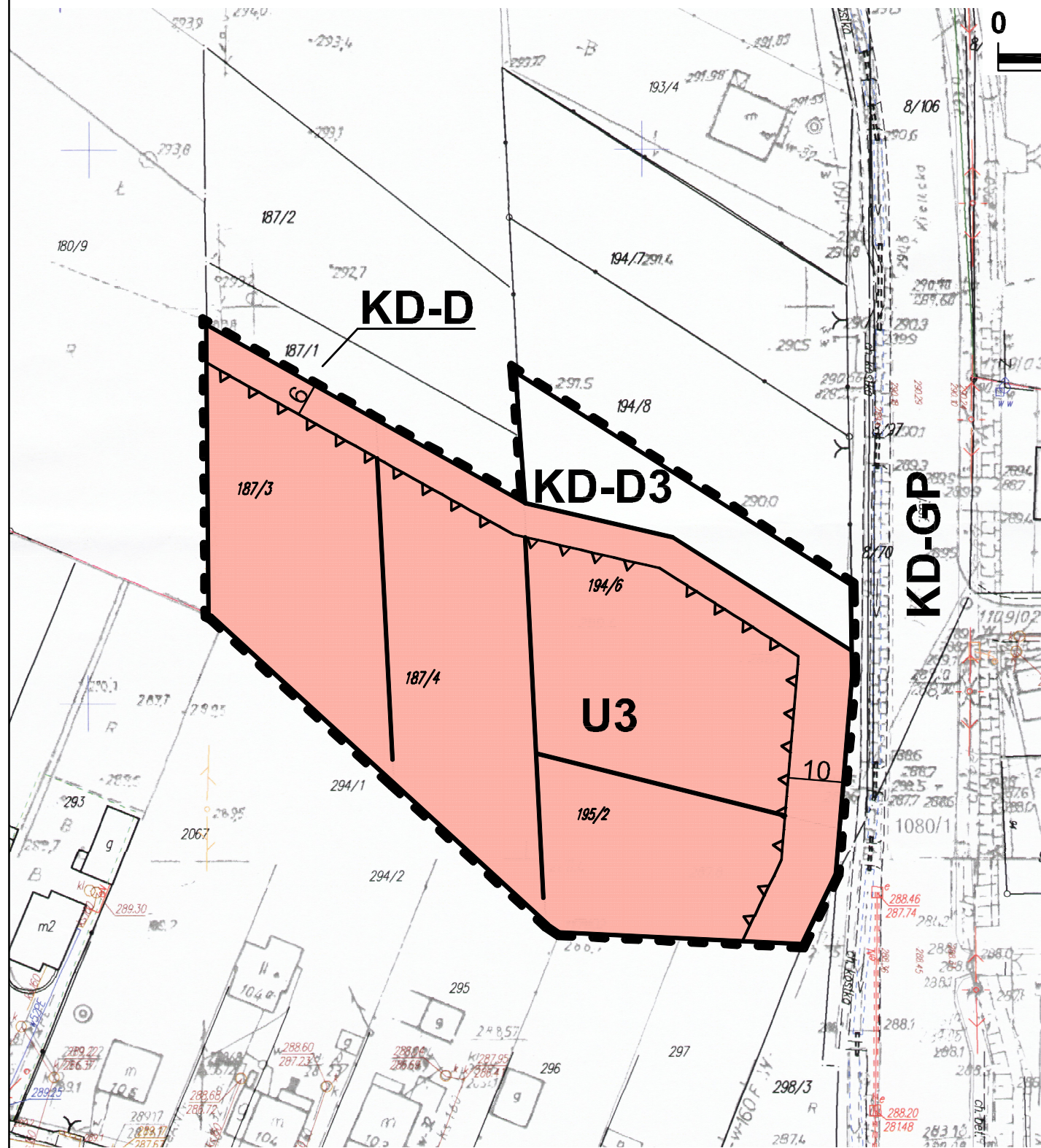


RYSUNEK ZMIANY NR 7 MIEJSCOWEGO PLANU ZAGOSPODAROWANIA PRZESTRZENNEGO CZĘŚCI SOŁECTWA MIEDZIANA GÓRA NA TERENIE GMINY MIEDZIANA GÓRA

SKALA 1:1000



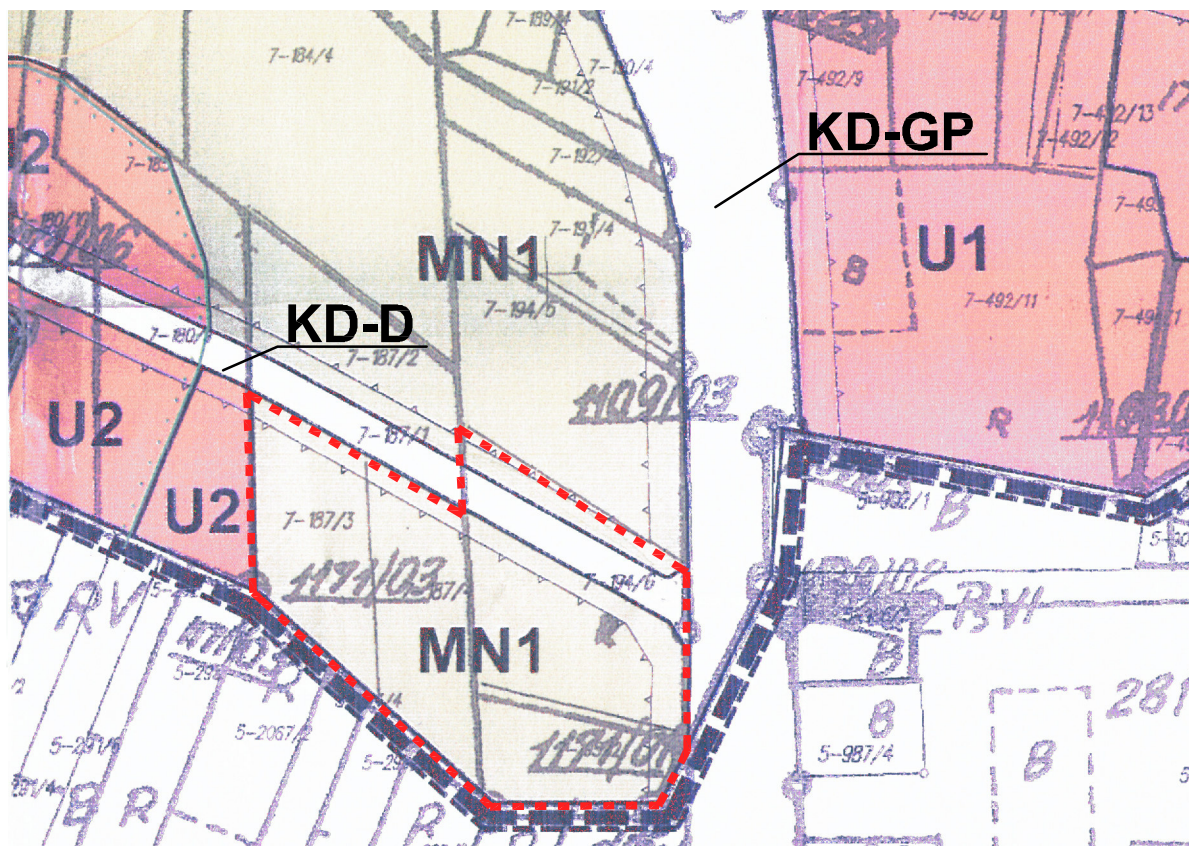
ZAŁĄCZNIK NR 1 DO UCHWAŁY NR
RADY GMINY MIEDZIANA GÓRA Z DNIA



OZNACZENIA NA RYSUNKU:

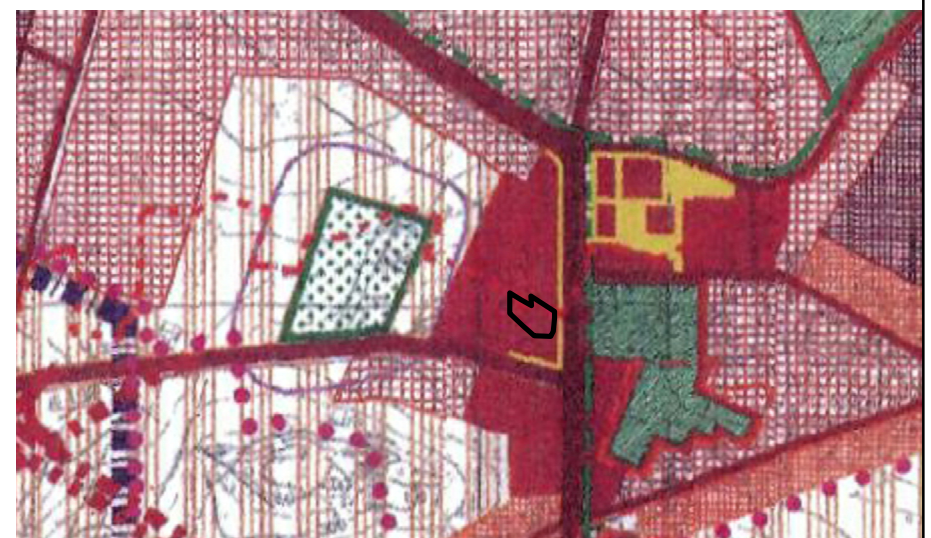
- granica obszaru objętego zmianą Nr 7 planu
- linia rozgraniczająca tereny o różnym przeznaczeniu lub różnych zasadach zagospodarowania
- nieprzekraczalna linia zabudowy
- miejsce dopuszczenia sytuowania budynków bezpośrednio przy granicy z sąsiednią działką budowlaną
- U3 teren usług
- KD-D3 droga gminna klasy dojazdowej

Wyciąg z urzędowej kopii mapy zasadniczej, skala 1:1000 zarejestrowanej w Powiatowym Ośrodku Geodezji i Kartografii w Kielcach (z dnia 07.08.2013r.)



WYRYS Z MIEJSCOWEGO PLANU ZAGOSPODAROWANIA PRZESTRZENNEGO CZĘŚCI SOŁECTWA MIEDZIANA GÓRA ZMIANA NR 6 UCHWALONA UCHWAŁĄ Nr XXIII/165/ 2012 Rady Gminy Miedziana Góra z dnia 28 grudnia 2012r., skala 1:200:

- granice terenu objętego zmianą Nr 7



WYRYS ZE STUDIUM UWARUNKOWAŃ I KIERUNKÓW ZAGOSPODAROWANIA PRZESTRZENNEGO GMINY MIEDZIANA GÓRA, skala 1:20 000:

- granice terenu objętego zmianą Nr 7
- usługi o charakterze centrowym
- usługi w zieleni
- ementalce
- tereny pól uprawnych i sadownictwa



Autorska Pracownia Projektowa
mgr inż. arch. Regina Kozakiewicz Opalka
25-525 Kielce ul. Okrzei 32/8, tel. 0502-599-015

ZMIANA NR 7 MIEJSCOWEGO PLANU ZAGOSPODAROWANIA PRZESTRZENNEGO CZĘŚCI SOŁECTWA MIEDZIANA GÓRA NA TERENIE GMINY MIEDZIANA GÓRA

GŁÓWNY PROJEKTANT ZMIANY MIEJSCOWEGO PLANU ZAGOSPODAROWANIA PRZESTRZENNEGO:
mgr inż. arch. Regina Kozakiewicz Opalka upr. urb. Nr. 1426/94 KT-126