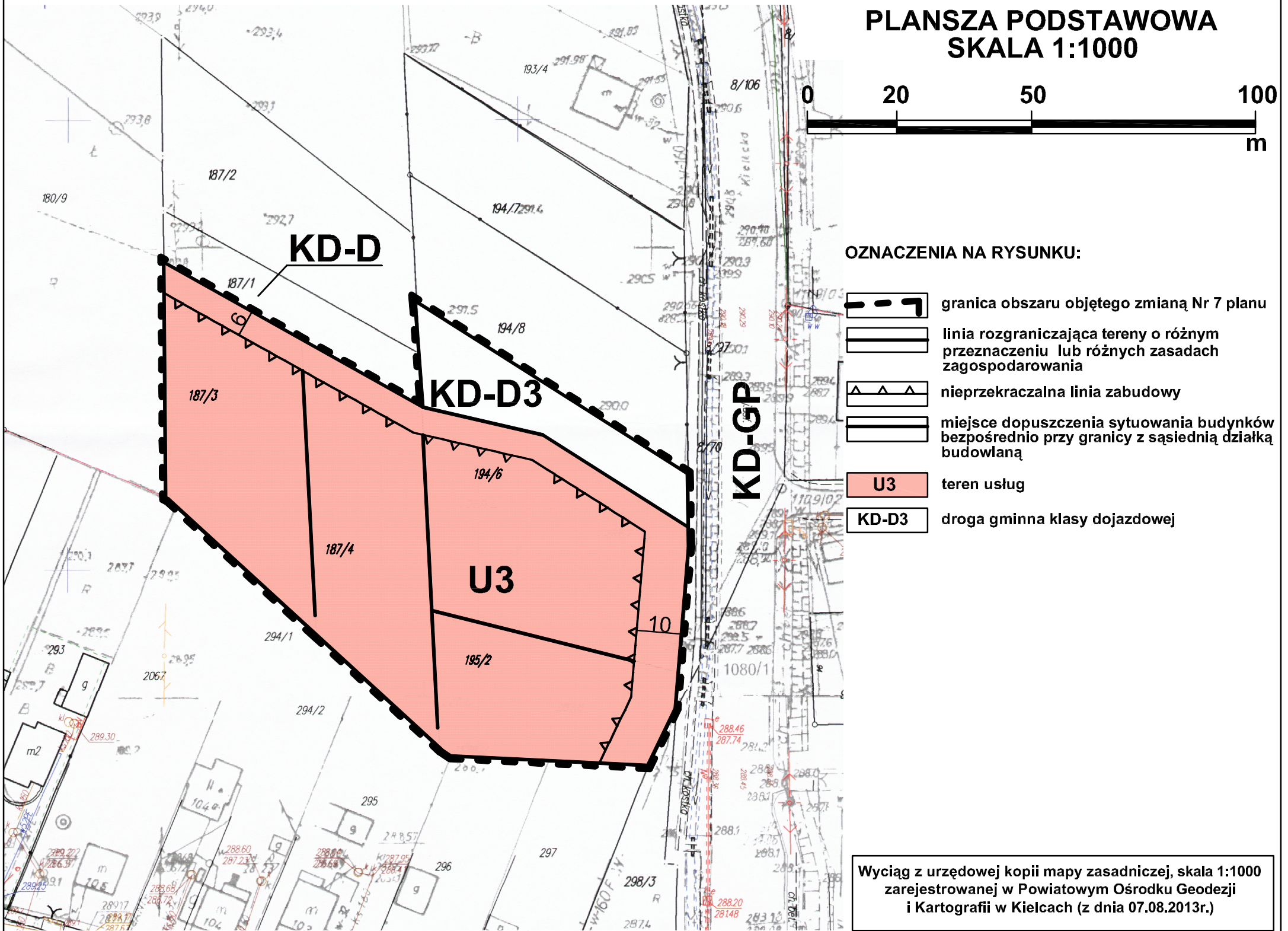

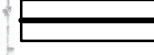
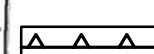
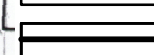

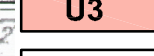


MAPA PROGNOZY ODDZIAŁYWANIA NA ŚRODOWISKO USTALEŃ ZMIANY NR 7 MIEJSCOWEGO PLANU ZAGOSPODAROWANIA PRZESTRZENNEGO CZĘŚCI SOŁECTWA MIEDZIANA GÓRA NA TERENIE GMINY MIEDZIANA GÓRA

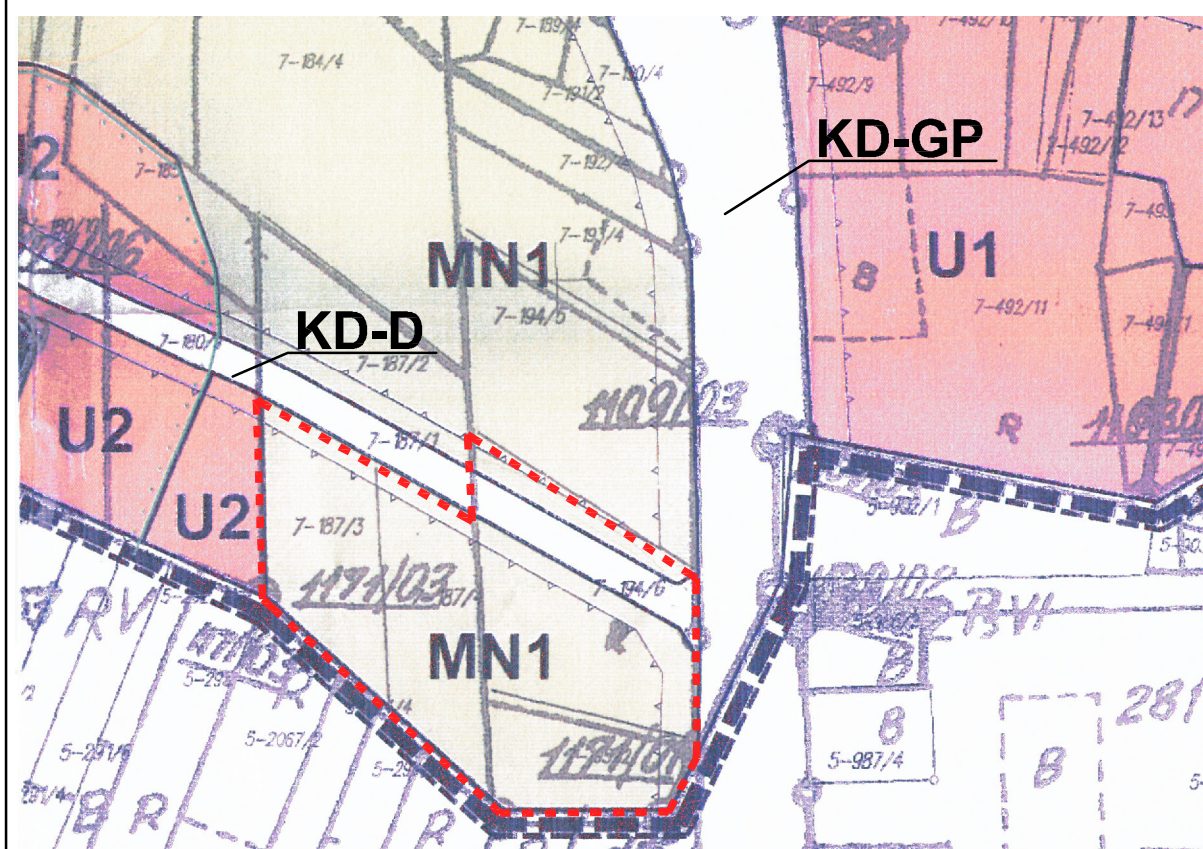
PLANSZA PODSTAWOWA SKALA 1:1000




OZNACZENIA NA RYSUNKU:

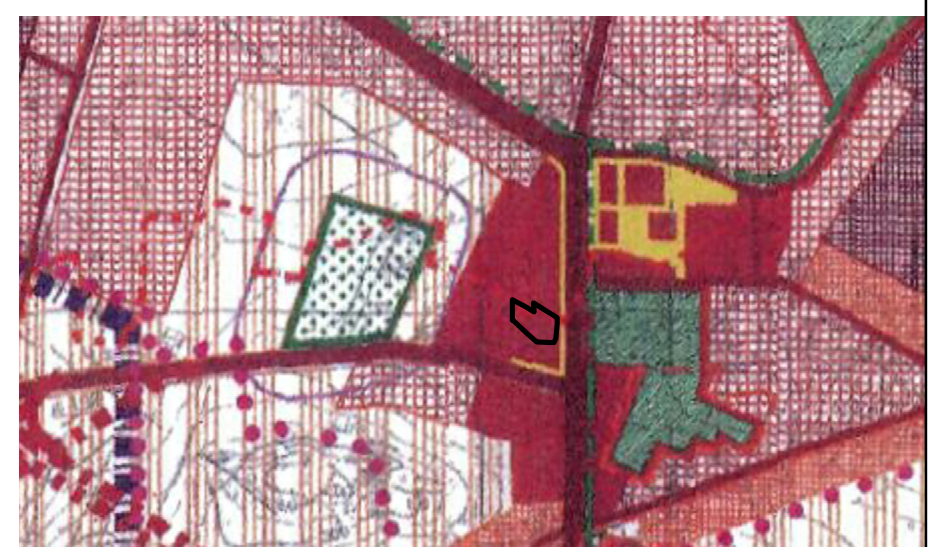
-  granica obszaru objętego zmianą Nr 7 planu
-  linia rozgraniczająca tereny o różnym przeznaczeniu lub różnych zasadach zagospodarowania
-  nieprzekraczalna linia zabudowy
-  miejsce dopuszczenia sytuowania budynków bezpośrednio przy granicy z sąsiednią działką budowlaną
-  U3 teren usług
-  KD-D3 droga gminna klasy dojazdowej

Wyciąg z urzędowej kopii mapy zasadniczej, skala 1:1000 zarejestrowanej w Powiatowym Ośrodku Geodezji i Kartografii w Kielcach (z dnia 07.08.2013r.)



WYCIĄG Z MIEJSCOWEGO PLANU ZAGOSPODAROWANIA PRZESTRZENNEGO CZĘŚCI SOŁECTWA MIEDZIANA GÓRA ZMIANA NR 6 UCHWALONA UCHWAŁĄ Nr XXIII/165/ 2012 Rady Gminy Miedziana Góra z dnia 28 grudnia 2012r., skala 1:200:

-  granice terenu objętego zmianą Nr 7



WYRYS ZE STUDYUM UWARUNKOWAŃ I KIERUNKÓW ZAGOSPODAROWANIA PRZESTRZENNEGO GMINY MIEDZIANA GÓRA, skala 1:20 000:

-  granice terenu objętego zmianą Nr 7
-  usługi o charakterze centrowym
-  usługi w zieleni
-  elementarze
-  tereny pól uprawnych i sadownictwa

Autorska Pracownia Projektowa
mgr inż. arch. Regina Kozakiewicz Opalka
25-525 Kielce ul. Okrzei 32/8, tel. 0502-599-015

MAPA PROGNOZY ODDZIAŁYWANIA NA ŚRODOWISKO USTALEŃ ZMIANY NR 7 MIEJSCOWEGO PLANU ZAGOSPODAROWANIA PRZESTRZENNEGO CZĘŚCI SOŁECTWA MIEDZIANA GÓRA NA TERENIE GMINY MIEDZIANA GÓRA

GŁÓWNY PROJEKTANT ZMIANY MIEJSCOWEGO PLANU ZAGOSPODAROWANIA PRZESTRZENNEGO:
mgr inż. arch. Regina Kozakiewicz Opalka upr. urb. Nr. 1426/94 KT-126