

LEGENDA:

- projektowane przewody nawiewne
- projektowane przewody wywiewne

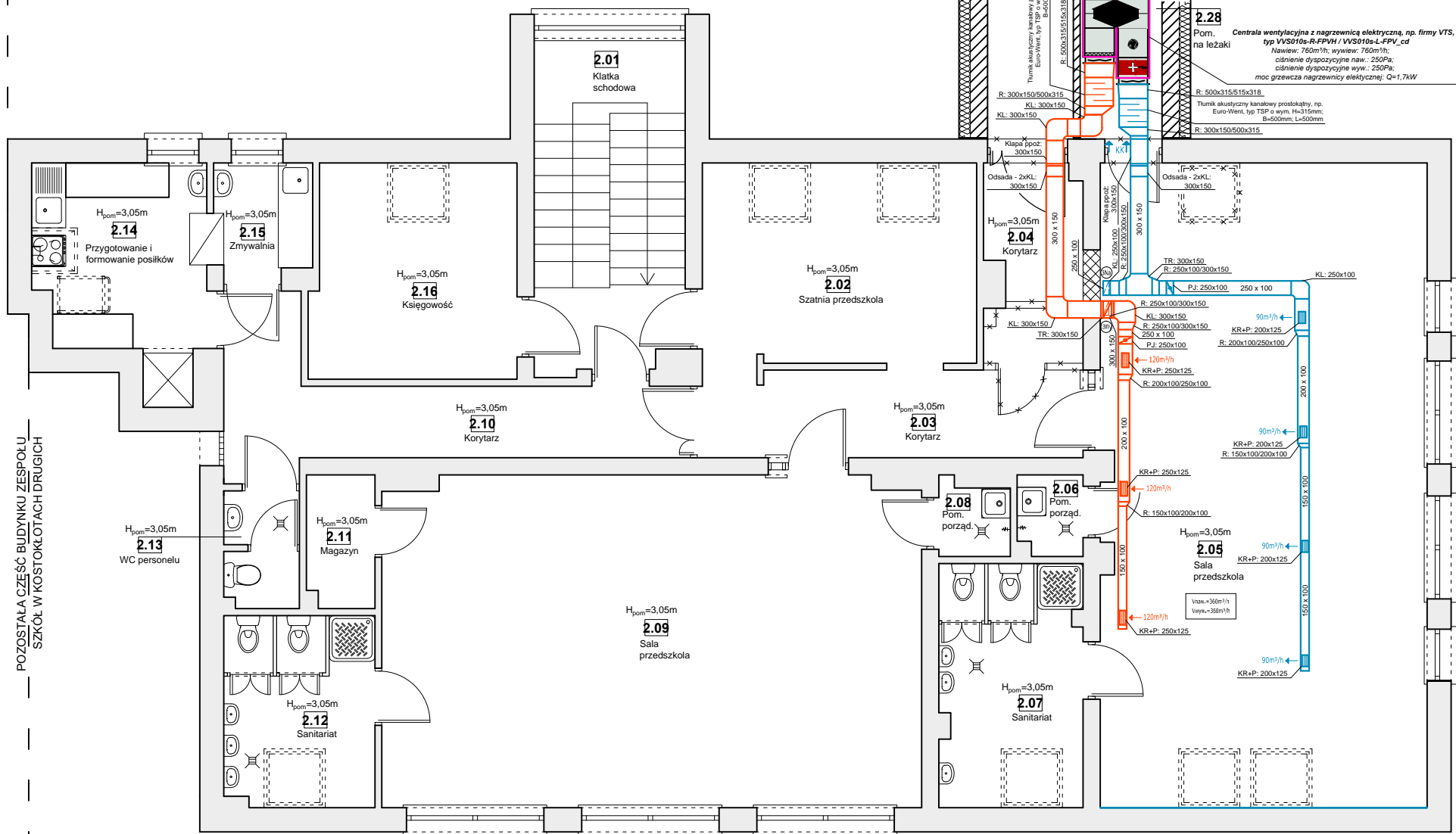
**KK** - kratka kontaktowa nawiewna drzwiowa  
**EFR** - nawiewnik okienny ciśnieniowy, np. Aereco EFR + okap, np. Aereco AC

**SILENT 100** - projektowany wentylator typu Silent, np. Venture Industries o max. wyd. 95m³/h; max. obr. 2400 obr./min.; 230V; 8W.

**n=2/2** - krotność wymian powietrza (naw./wyw.)  
W<sub>naw.</sub>=170m³/h  
W<sub>wyw.</sub>=170m³/h

**(Na)** - pionowy wentylacyjny (nawiewny)  
**(Wy)** - pionowy wentylacyjny (wywiewny)

**KE** - zawór wentylacyjny nawiewny  
**KK** - zawór wentylacyjny wyciągowy  
**R** - redukcja przekroju  
**KL** - kolano 90°  
**KLN** - kolano 45°  
**TR** - trójnik  
**CZW** - czwórnik  
**KR+P** - kratka wentylacyjna prostokątna + przepustnica  
**RK** - redukcja przekroju koła/kwadrata  
**KRO** - kratka wentylacyjna prostokątna do przewodów kołowych  
**KO** - kratka wentylacyjna okrągła  
**PJ** - przepustnica jednopłaszczyznowa  
**PW** - przepustnica wielopłaszczyznowa



UWAGI:

Kanale wentylacyjne dobrać do miejsca budowy.  
Przy montażu centrali wentylacyjnej należy kierować się wytycznymi jej Producenta.  
Przy montażu wentylatorów typu Silent należy kierować się wytycznymi ich Producenta.  
Wentylatory typu Silent powinny uruchamiać się wraz z włączeniem światła w pomieszczeniach, w których zostały zamontowane.  
Kanały wentylacyjne należy prowadzić w podwieszaniu pod stropem w obudowie z płyt G-K lub w przestrzeni pomiędzy stropem a sufitem podwieszanym.  
Wszelkie niejasności należy konsultować z Projektantem.

ZESTAWIENIE POMIESZCZEN-PIĘTRO projektowany budynek			
Np.	Pomieszczenie	Posadzka	Pow. [m²]
2.1	Klatka schodowa	terakota	14,40
2.2	Pokój pielęgniarzy	wykładzina PVC	9,30
2.3	Pokój ogólny	wykładzina PVC	37,80
2.4	Szatnia	terakota	8,40
2.5	WC personelu	terakota	5,30
2.6	Magazyn	terakota	25,30
2.7	Korytarz	wykładzina PVC	11,90
2.8	Magazyn	terakota	7,10
2.9	Pom. porządkowe	terakota	2,30
2.10	Sala wielofunkcyjna	wykładzina PVC/dywanowa	103,20
2.11	Sanitariat	terakota	8,40
2.12	Komunikacja	wykładzina PVC	26,40
2.13	Pom. dezynfekcji nacieków	terakota	4,90
2.14	Sanitariat	terakota	11,30
2.15	Pom. porządkowe	terakota	3,80
2.16	Sala wielofunkcyjna	PVC/dywanowa	77,70
2.17	Magazyn	terakota	5,80
2.18	Pom. dezynfekcji nacieków	terakota	4,90
2.19	Sala wielofunkcyjna	wykładzina PVC/dywanowa	73,50
2.20	Sanitariat	terakota	10,20
2.21	Przedścionek ppoż.	terakota	15,60
2.22	WC damskie + os. niepełnosprawne	terakota	4,40
2.23	Archiwum	terakota	4,00
2.24	Komunikacja	terakota	23,20
2.25	Pom. porządkowe	terakota	1,90
2.26	Pom. porządkowe	terakota	1,90
2.27	Magazyn	terakota	3,70
2.28	Pom. na leżaki	terakota	4,70
2.29	Pom. porządkowe	terakota	3,60
2.30	Komunikacja	terakota	15,80
2.31	Zmywalnia	terakota	11,00
2.32	Przygotowanie i formowanie posiłków	terakota	13,70
2.33	Pralnia / suszarnia	terakota	8,90
2.34	WC męskie	terakota	6,10
2.35	Pokój logopedyczny i psychologa	wykładzina PVC	11,20
2.36	Winda	-	2,30
Powierzchnia łącznie:			583,90

ZESTAWIENIE POMIESZCZEN-PIĘTRA istniejący budynek			
Np.	Pomieszczenie	Posadzka	Pow. [m²]
2.1	Klatka schodowa	terakota	7,60
2.2	Szatkia przedszkola	terakota	16,70
2.3	Korytarz	wykładzina PVC	10,10
2.4	Korytarz	wykładzina PVC	5,90
2.5	Sala przedszkola	wykładzina PVC/dywanowa	64,00
2.6	Pom. porządkowe	terakota	1,60
2.7	Sanitariat	terakota	10,60
2.8	Pom. porządkowe	terakota	1,60
2.9	Sala przedszkola	wykładzina PVC/dywanowa	54,40
2.10	Korytarz	wykładzina PVC	12,90
2.11	Magazyn	terakota	2,70
2.12	Sanitariat	terakota	8,80
2.13	WC personelu	terakota	2,60
2.14	Przygotowanie i formowanie posiłków	terakota	10,40
2.15	Zmywalnia	terakota	3,40
2.16	Kiegiowość	wykładzina PVC	13,30
Powierzchnia łącznie:			226,60

 "KOLPROJEKT" Biuro Projektowe 25-516 Kielce ul. Nowy Świat 52 e-mail: kolprojekt.pracownia@interia.pl			
PROJEKT:	ROZBUDOWA PRZEDSZKOLA O BUDYNEK ŻŁOBKA Z ŁĄCZNIKIEM I POMIESZCZENIAMI TOWARZYSZĄCYMI PRZY ZESPOLU SZKOL W Kostomłotach Drugich		
ADRES:	Kostomłoty Drugie, działka nr ewid. 987/5, obręb 0005 Kostomłoty Drugie		
INWESTOR:	Gmina Międzygórze		
TYTUŁ RYS.	RZUT PIĘTRA - INST. WENT. MECH.		
BRANŻA:	INSTALACJE SANITARNE	DATA	PODPIS
PROJEKTOWAŁA:	mgr inż. Aneta Bańburska uprawnienia: SWK0103/PVBS/18 w specjalności instalacyjnej (instalacje sanitarne)	03.2020	1:100
SPRAWDZIŁ:	mgr inż. Jarosław Markiton uprawnienia: 377/01 w specjalności instalacyjnej (instalacje sanitarne)	03.2020	NUMER RYS.
OPRACOWAŁ:	mgr inż. Paweł Oleś	03.2020	IS12